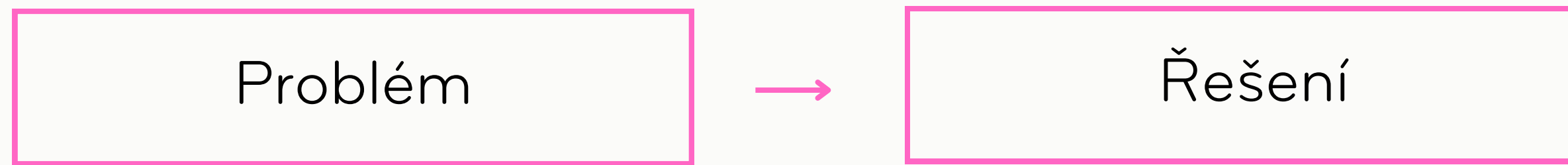




Super **STRONG**

Hackathon Brno

Obsah PREZENTACE





Představení

Jsme tým odborníků ze sociální a zdravotní oblasti s mnohaletými zkušenostmi.

Jaké problémy řeší

Senioři, zdravotně znevýhodnění a jejich rodina

necht' k novým věcem

chci si zlepšovat pohyblivost

jak mám chodit do práce a postarat se o babičku?

peníze

CHci si zlepšovat mysl.

péče o blízkého - omezení práce a ekonomické aktivity

osamění

Chci kontakt s kamarády

kdo mi pomůže

neumím pečovat, nemám informace, nikdo mě to neučil

nevím, jak si co nejvíc udržet soběstačnost

Nechci do nemocnice ale je to potřebné

stydím se, že je mi hůř, jsem starší, nemůžu, co jsem mohl

nedostupnost služeb- musím čekat

Je mi zle, cítím tlak

pád

izolace od života, volného času, přátel a připoutání se "k péči"

kvalita života

bolest

samota

nechci jim přidávat starosti (péči o mě)

nedostatek míst v pobytových zařízeních

Nereaguji na okolí

selhání - nezvládla jsem se postarat o maminku

co když zapomenu, kdo jsem?

demence - strach nebo skutečnost?

zhoršení zdravotního stavu

zdravotní komplikace

zapomínám na léky

Nudím se

strach

nepostarám se o sebe

zhoršování soběstačnosti

dostupnost

Chci zůstat co nejvíc soběstačný

Chci, aby to někdo byl

pocit bezpečí

potřebuji dovést na toaletu

bojím se

ergonomie

chci, aby rodina bydlela se mnou

nevím na koho se obrátit, aby mi pomohl

neochota

Problém

"Propouštíme vaši maminku domů.
Starejte se!"

Cíl

Motivovat a zapojit pečující, aby
měli odvahu a dostatečnou podporu
pečovat o své blízké doma.



Hlavní funkce

- SOS tlačítko
- Detekce pádu
- Detekce nepohybu
- Zvukové hlášky
- Vibrace
- Automat. spojení hovoru
- Vodotěsnost
- Dlouhá výdrž baterie
- Minimalistický vzhled
- Detekce polohy

SOS tlačítko



Doplňkové funkce

- Indikace akumulátoru
- Dovolání se na zařízení
- SMS o stavu zařízení, alarmu
- SMS o pulsu a saturaci
- Vzdálená správa zařízení
- Nastavení citlivosti reproduktoru
- Vlastní SIM karta
- Klidový režim



”

Jakákoliv technologie problém nevyřeší.
Bez pečujících rukou
to doma nepůjde.

“

Who cares?

Studie o potřebách rodinných pečujících v Evropě

85%

pečují ženy

56 h

péče týdně

70%

nedostává finanční
náhradu

70%

nemají žádné
dávky

"85% pečujících osob jsou ženy a 1 ze 3 osob, které se do studie zapojily, poskytuje vysoce intenzivní péči v rozsahu více než 56 hodin týdně. Rodinní pečující jsou neviditelná pracovní síla Evropy, která představuje jednu z nejvíce umlčených a sociálně vyloučených skupin. Více než 70% respondentů nedostává žádnou finanční náhradu za svou práci a téměř dvě třetiny nemají přístup k žádným druhům sociálních dávek."

Portál

Portál/platforma do které se uživatel zaregistruje a získá svůj profil.
Funkční živá nejen virtuální komunita s lokálním zaměřením.

edukativní

peer podpora

komunitní/ lokální

personalizovaný

fórum pro pečující

rozcestník

aktuální nabídka
kapacity

data pro kraj

Jak by mohl portál vypadat

Inspirovali jsme se švédskou platformou "Dobré místo"

The image displays two screenshots of the 'En bra plats' website. The left screenshot shows a login interface with fields for 'Uživatelské jméno' (Username) and 'Heslo' (Password), a 'PŘIHLÁSIT SE' (Log In) button, and a link for 'Zapomněli jste heslo?' (Forgot your password?). Below the login form is a grid of images representing various life situations. The right screenshot shows a quiz titled 'Jakou relativní roli máte?' (What relative role do you have?). It features four image-based options: 'Kognitivní onemocnění/demence' (Cognitive disorder/dementia), 'Duševní nemoc' (Mental illness), 'Zneužívání' (Abuse), and 'Dlouhodobá nemoc' (Chronic illness). Below the quiz is a section titled 'Zde najdete Dobré místo' (Here you will find a Good Place) which lists 20 Swedish municipalities with their respective logos.

En bra plats Jste v A good place noví? Zde vytvořte uživatele!

Uživatelské jméno: Heslo:

Vyplňte uživatelské jméno Zadejte heslo **PŘIHLÁSIT SE**

Pokud jste vytvořili uživatele, přihlaste se pomocí své e-mailové adresy a hesla v šedém poli výše. [Zapomněli jste heslo? Klikněte zde pro nové heslo](#)

Vřelé přivítání!

Zde najdete Dobré místo

- GISLAVEDS KOMMUN
- HAGFORS KOMMUN
- Hammarö
- Haninge kommun
- HEDEMORA KOMMUN
- HELSINGBORG
- Hässelholms kommun
- HÖGANÄS KOMMUN
- KARLSTADS KOMMUN
- Knivsta kommun
- Kristianstads kommun
- Kumla kommun
- KÄVLINGE!
- LANDSKRONA STAD
- Lekebergs kommun
- Ljungby kommun
- LUNDS KOMMUN
- LYSEKILS KOMMUN
- Mjölby kommun
- MORA KOMMUN
- Munkedals Kommun
- RÄTTVIKS KOMMUN
- Stenungsunds kommun
- SURAHAMMARS KOMMUN

Jakou relativní roli máte?

- Kognitivní onemocnění/demence
- Duševní nemoc
- Zneužívání
- Dlouhodobá nemoc

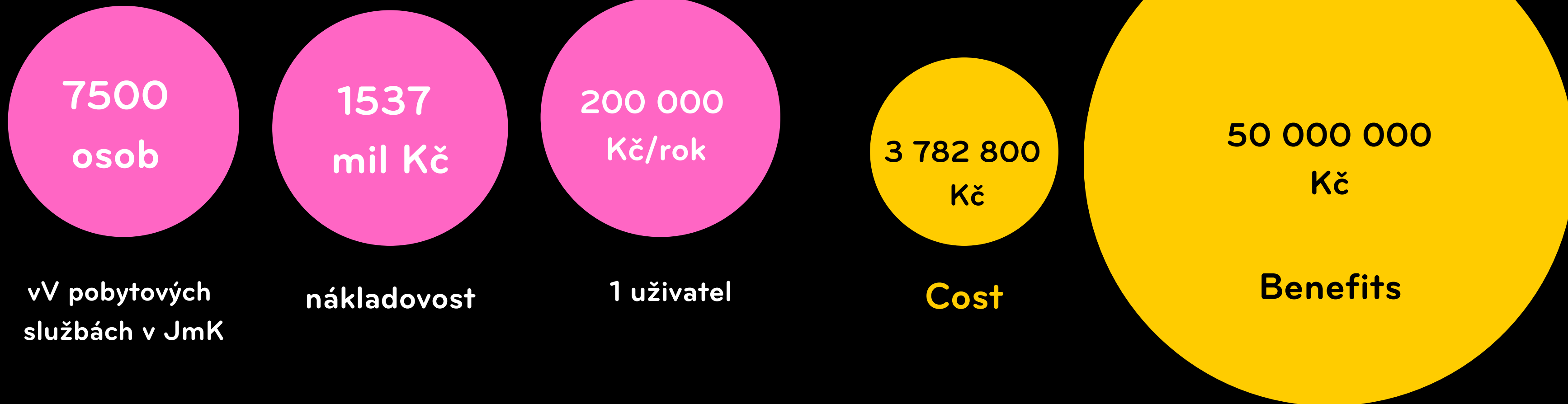
Klikněte na obrázek, který nejlépe odpovídá vaší situaci.

Náklady

pozice	počet	za měsíc	celkem za rok
Community manager	4	634 200 Kč	2 572 800 Kč
Mentor	min. 2 na ORP	-	500 000 Kč
Technik/správa webu	1	5 000 Kč	60 000 Kč
vytvoření webu/portálu 300 000 Kč			
školení mentorů 150 000 Kč			
informační kampaň 200 000 Kč			
CELKEM: 3 782 800 Kč			

Financování a 3E

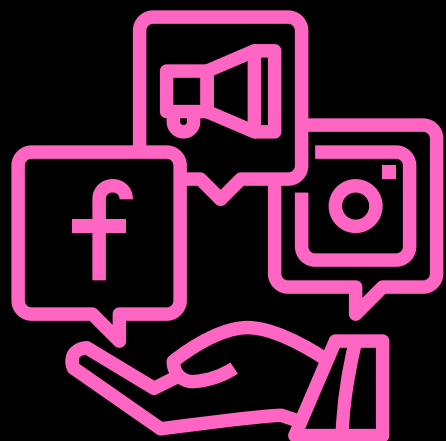
financování od JmK formou rozšíření dotačního programu "Podpora pečujících" (konkrétní aktivity budou předem stanoveny)



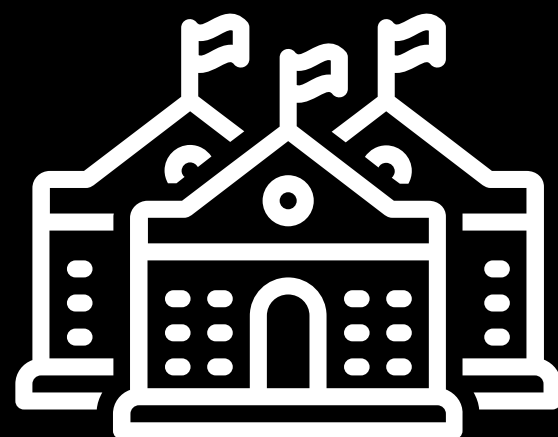
zásah 25.000 pečujících u 1 % = $250 * 200\,000 = 50\,000\,000$ Kč

- počet osob v pobytových službách - 7500 uživatelů v JmK
- nákladovost 1 537 mil (dotace §101)
- nákladovost na 1 uživatele na rok 200.000 Kč
- terénní - 1640 uživ. 25
- osoba blízká - 34 642 = pečujících v kraji

Osvěta a popularizace



kampaň sociální sítě
a internet



přizvání služeb
ke spolupráci



osobní prezentace

Masivní informační kampaň na internetu:

- Placené reklamy na soc. sítích, webu (videa, podcasty, zapojení známých osobností)
- Webové stránky Jihomoravského kraje (sociální a zdravotní odbor)
- Webové stránky ORP

Přizvání služeb ke spolupráci

Skrze sociální pracovníci a PR organizací a obcí

Komunitní plánování, výuka na školách, lékaři a specialisté

Přednášky a workshopy zaměřené na péči doma s využitím asistivních technologií

"Hvězdné ruce" jako ocenění za pomoc v péči o druhé

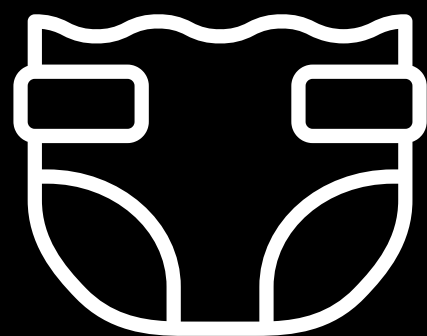
Letáky, brožury...

Replikovatelnost řešení

Návrh je aplikovatelný u širokého spektra cílových skupin, kterým je poskytována péče blízkými osobami. Od dětí po seniory, osoby s postižením.

Dopad na životní prostředí

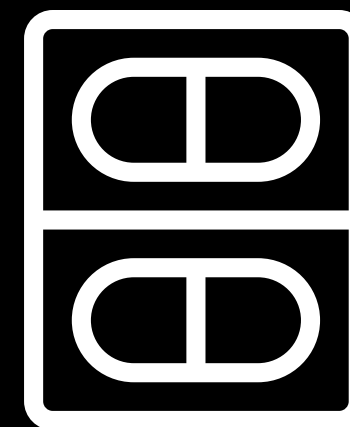
Řešení problematiky odpadů vznikajících při domácí péči:



použité
inkontinenční pomůcky



jednorázový
zdravotnický materiál



léky a obaly od léků.

Edukace, podpora a návrhy řešení jejich likvidace.

Právní zajištění

- Zákon o sociálních službách č. 108/2006 Sb., prováděcí vyhláška 505/2006 vč. budoucí novely definující postavení pečující osoby
- Zákon o zdravotních službách č. 372/2011 Sb.
- NAŘÍZENÍ EVROPSKÉHO PARLAMENTU A RADY (EU) 2016/679 ze dne 27. dubna 2016 o ochraně fyzických osob v souvislosti se zpracováním osobních údajů a o volném pohybu těchto údajů a o zrušení směrnice 95/46/ES (obecné nařízení o ochraně osobních údajů)
- Usnesení Evropského parlamentu ze dne 28. dubna 2016 o ženách pracujících v domácnosti a pečujících o jiné osoby v EU (2015/2094(INI))
- Evropská charta rodinných pečovatelů (v originále European Charter for Family Carers)
- Charta práv umírajících
- Charta práv osob vyžadujících dlouhodobou péči
- Autorský zákon č. 121/2000 Sb.
- Zákon o odpadech 541/2020 Sb.



**DĚKUJEME
ZA
POZORNOST!**